

ScanAce™

Der professionelle, mobile 3D-Laserscanner im Taschenformat.



Was ist ScanAce?

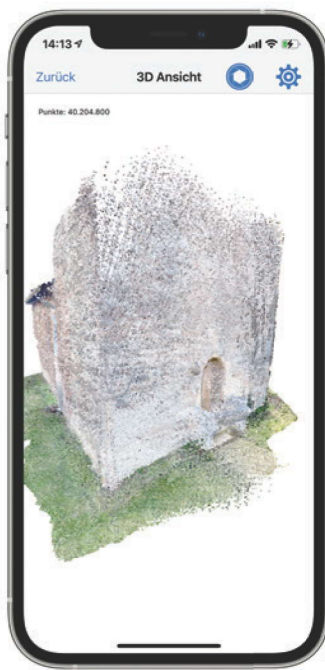
ScanAce ist eine professionelle 3D-Scan App für Vermesser, Bau- und Versorgungsarbeiter, Archäologen, Architekten und GIS-Experten. ScanAce verwandelt Ihr Smartphone oder Tablet in einen Handheld-Laserscanner und ermöglicht es Ihnen, die Realität um Sie herum präzise zu erfassen und genaue 3D-Modelle für Planung, Dokumentation oder digitale Zwillinge zu erstellen.

Die Verarbeitung erfolgt direkt auf dem Gerät in Echtzeit, es wird kein weiterer Service oder eine Cloud-Verbindung benötigt.

ScanAce verwendet Augmented Reality und SLAM*-Positionierungstechnologie auf Ihrem iPhone oder iPad. Sie brauchen kein weiteres Zubehör.



Scannen



3D-Ansicht
RGB Punktwolke



3D-Ansicht
texturiertes 3D-Modell

Funktionen und Spezifikation

- 3D-Scannen
 - Standard Modus: 350.000 Punkte pro Sekunde
 - Hochauflösender Modus: 1.000.000 Punkte pro Sekunde
- Scan-Bereich: 0.1 m .. 10 m
- Scan-Rauschen / relative Genauigkeit: 3 mm
- Positionierungsgenauigkeit (innen & außen): 2 cm **
- Kamera-Auflösung: 12 MP (iPhone 12 Pro und iPad Pro)
- Automatische Registrierung
- 3D-Modell Ansicht
- Georeferenzierung der Scans in der App
- Export der RGB-Punktwolke im E57 Format (direkt aus der App)
- Export des texturierten 3D-Modells in den Formaten: OBJ, USDZ, Collada (direkt aus der App)
- Lauffähig auf: iPad Pro (ab 2020), iPhone 14 Pro (Max), iPhone 13 Pro (Max), iPhone 12 Pro (Max)



* SLAM = Simultaneous Localization and Mapping, ** bei Scan-Dauer von 2 min