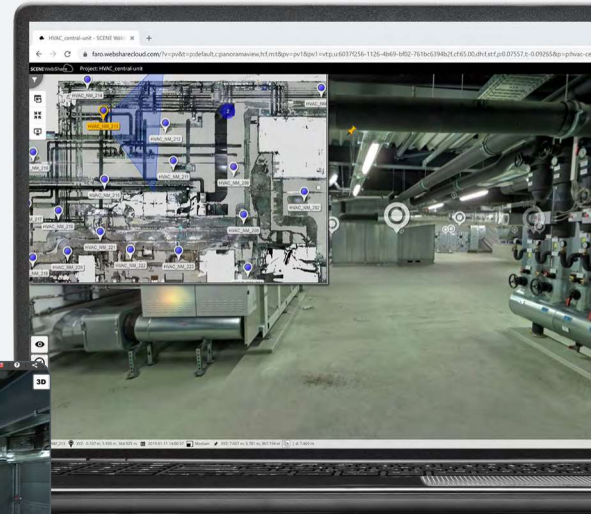


# FARO® WebShare Software

## Realitätsdaten-Plattform für Projektmanagement und BIM-Workflows



FARO WebShare Software ist eine cloud- oder serverbasierte Hosting-Plattform, die den Zugang zu den neuesten Realitätsdaten für weltweites Projektmanagement und BIM-Workflows in Echtzeit ermöglicht. Dieser Service unterstützt die Bereitstellung von 3D-Realitätsdaten in unbegrenztem Umfang und unabhängig von der Erfassungsquelle, und autorisierte Personen können diese Daten von überall aus und jederzeit über einen Webbrowser speichern, anzeigen, auswerten und mit anderen teilen. Alle gängigen Industrie-Standardformate für den Download von Realitätsdaten werden unterstützt, was nahtlose und kollaborative Scan-to-BIM-Workflows in der Cloud oder auf eigenen Servern ermöglicht.



## Funktionen

### Flexibler Upload von Realitätsdaten

Laden Sie 3D-Realitätsdaten aus beliebigen Quellen hoch, die von terrestrischen Laserscannern, tragbaren Scannern, Drohnen, mobilen Scansystemen und Photogrammetriegeräten von FARO und anderen Anbietern von Scanlösungen ohne Einschränkungen bei der Datengröße erfasst wurden.

### Einfache Visualisierung und Austausch von Daten

Verschiedene Ansichtsmodi ermöglichen eine eindrucksvolle Visualisierung der hochgeladenen Daten und eine einfache Orientierung bei der Projekterforschung. Vereinfachen Sie den Zugang zu Punktwolkenprojekten für Partner über die eindeutige URL.

### Leistungsstarke Analysewerkzeuge

Bewerten Sie erfasste Realitätsdaten direkt in einem Webbrowser. Nehmen Sie Messungen vor, bearbeiten und teilen Sie sie mit anderen und fügen Sie Anmerkungen hinzu, organisieren Sie Daten mit Hilfe von Kategorien und Referenz-Tags oder fügen Sie Links zu externen Datenquellen wie Dropbox und Box Cloud Storage hinzu.

### Orthobild-Funktionalität

Laden Sie maßstabsgetreue Orthobilder herunter, die aus beliebigen Blickwinkeln erstellt wurden und für die effiziente Erstellung von 2D-Dokumenten wie Grund-, Aufriss- und Fassadenplänen oder Schnitten verwendet werden können.

### Punktwolken-Download für die Erstellung von BIM-Modellen (Scan-to-BIM)

Schnitte und ganze Projekte können als 3D-Punktwolken oder Panoramabilder in Dateiformaten wie \*.rcp, \*.pod, \*.xyz und \*.e57 zur direkten Verwendung mit dem Autodesk®- und Bentley Pointools-Portfolio oder jeder anderen CAD- und BIM-Software heruntergeladen werden.

### Integration in Verwaltungsplattformen

Integrieren Sie WebShare direkt in das Autodesk® Baumanagement-Tool BIM 360™ oder in Allplan BIMplus von Nemetschek. Verwenden Sie Deep Links, um bestimmte Ansichten in BIM-, Bau-, Facility- und Asset-Management-Datenbanken einzubinden.

## Vorteile

### Produktivitätssteigerung:

WebShare ist leicht zu bedienen und kostengünstig zu implementieren. Es garantiert einen schnellen Austausch von Realitätsdaten zwischen Partnern für ein nahtloses, hocheffizientes Projektmanagement, ohne die Daten auf einem lokalen Server speichern, Cloud-Dienste von Drittanbietern nutzen oder Daten physisch versenden zu müssen.

### Anpassbarer Download:

Die Exportfunktion ermöglicht neue zeitsparende Workflows durch den Export von Projektabschnitten und kompletten Projekten direkt und ohne Konvertierungsverzögerungen in ein beliebiges bevorzugtes Ziel- Designsystem für Aufgaben wie z. B. Bestandsdatenmodellierung und Qualitätskontrolle in der Bauausführung.

### Interaktiv und eindeutig:

Bietet Projektpartnern sofortigen Zugang zu dem neuesten Realitätsdaten, wodurch sichergestellt ist, dass Mitarbeiter auf demselben Wissensstand arbeiten und somit redundante und veraltete Daten, fehlerhafte Kommunikation, falsche Projektentscheidungen und Nacharbeiten vor Ort vermieden werden.

### Flexible Projektgruppen:

Eine einfache, aber dennoch ausgefeilte Projekt- und Benutzerverwaltung erlaubt es, Zugriffsrechte und Benutzerrechte nach Bedarf zu definieren. Teilen Sie Projekte mit Partnern auf der ganzen Welt auch wenn diese kein eigenes Benutzerkonto haben.

# Hauptmerkmale

## Daten-Upload in die Cloud oder irmeneigenem Server

- Sie können 3D-Realitätsdaten über die Software FARO SCENE oder SCENE LT (kostenlos) in hoher Auflösung ohne Qualitätsverluste und Datenvereinfachungen als Dateien im Format \*.fls, \*.pts, \*.ptx, \*.ptz, \*.xyz, \*.e57, \*.cpe, \*.sfm, \*.las oder \*.laz hochladen.
- Zudem können Sie 2D-Grundrisse und Panoramabilder direkt vom handgeführten FARO ScanPlan™ 2D Mapper hochladen.
- Verwenden Sie strukturierte und unstrukturierte 3D-Realitätsdaten, die von terrestrischen Laserscannern, handgeführten Scannern, Drohnen, mobilen Scansystemen und Photogrammetriegeräten von FARO und anderen Anbietern von Scanlösungen ohne Einschränkungen bei der Datengröße erfasst wurden.
- Sie können auch 3D-Punktewolken zu bereits hochgeladenen Projekten hinzufügen, um diese mit Realitätsdaten anzureichern, die zu verschiedenen Zeitpunkten erfasst wurden, um somit verschiedene Projektphasen zu dokumentieren.

## Visualisierung, Auswertung und Austausch von Daten

- Betrachten und untersuchen Sie erfasste 3D-Realitätsdaten direkt in einem beliebigen Webbrowser. Multi-Layer-Übersichtskarten, 3D-Ansichten und Panorama-Scan-Ansichten ermöglichen eine leistungsstarke Visualisierung und eine einfache Orientierung selbst innerhalb der komplexesten Projekte. Die beeindruckende Funktionalität der Virtual-Reality-Ansicht vermittelt das Gefühl, live vor Ort zu sein.
- Bewegen Sie sich dynamisch innerhalb von Scan-Projekten, indem Sie auf die verschiedenen Scan-Positionen klicken.
- Nehmen Sie Messungen und Anmerkungen in allen Ansichtsmodi vor, bearbeiten Sie sie und teilen Sie diese mit anderen.
- Erstellen Sie Kategorien und Referenz-Tags für eine umfassende Datenorganisation und Datenfilterung.
- Fügen Sie Links hinzu, die auf Daten und Dokumente in externen Datenquellen wie Dropbox oder Box Cloud Storage verweisen.
- Machen Sie alle Projektdaten für Partner weltweit über eindeutige URLs zugänglich, um eine optimale Projektübersicht und gemeinsame Entscheidungen auf der Grundlage einer einzigen zuverlässigen Informations- und Datenquelle zu gewährleisten.

## Orthobild-Funktionalität

- Generieren Sie maßstabsgetreue Orthobilder des Boden- und Fassadenansichtsmodus aus frei konfigurierbaren Perspektiven mit vollständigen Farbdetails zum Herunterladen, um 2D-Dokumente wie Grundrisse, Aufrisse und Fassadenpläne oder -schnitte zu erstellen.

## Deep Link-Funktionalität

- Integrieren Sie WebShare direkt in das Baumanagement-Tool BIM 360™ von Autodesk® oder in die Allplan Bimplus-Plattform von Nemetschek.
- Jede Perspektive ist von außen zugänglich, indem ihre eindeutige URL für andere freigegeben wird. Partner, die die URL erhalten, müssen diese lediglich kopieren und in die Hyperlinks eines beliebigen Systems einfügen oder die entsprechende Ansicht von WebShare als iFrame in Online-Softwaretools für BIM, Bau-, Facility- und Asset-Management einbetten.

## Benutzer- und Projektmanagement

- Sie können eine unbegrenzte Anzahl von Kunden, Lieferanten, Teammitgliedern oder anderen Partnern zur Teilnahme an der Plattform einladen.
- Eine flexible, ausgeklügelte Benutzerrechteverwaltung ermöglicht das Management von Projekten in anpassbaren Benutzergruppen. Komplexe Arbeits- und Abstimmungsschritte werden in die Cloud übertragen.
- Definieren Sie Berechtigungen wie Zugriffsrechte (öffentliche oder private Projekte) und Benutzerrechte für die Verwaltung, den Upload, die gemeinsame Nutzung und den Download von Daten, um Partnern von überall auf der Welt einen flexiblen Zugriff auf Realitätsdaten zu ermöglichen.
- Projekte können mit Partnern geteilt werden, ohne dass letztere über ein WebShare-Benutzerkonto verfügen müssen.

## Daten-Download von der Cloud

- Abschnitte und ganze Scan-Projekte können als 3D-Punktewolken oder hochauflösende Panoramabilder heruntergeladen werden, um direkt im Ziel-Designsystem für nahtlos anschließende BIM-Modellierungsschritte (Scan-to-BIM) ohne Konvertierungsverzögerungen verwendet zu werden.
- Exportieren Sie die Daten in branchenübliche Standardformate:
  - Unstrukturierte Scandaten: Autodesk® ReCap-Format (\*.rcp), Bentley Pointools-Format (\*.pod), FARO-Dateiformat (\*.cpe), XYZ-ASCII-Dateiformat (\*.xyz) und \*.e57
  - Strukturierte Scandaten: \*.e57
  - Hochauflösende Panoramabilder: \*.jpg

## Das FARO-Sicherheitsversprechen für die Cloud-Hosting-Option

- FARO stellt die IT-Infrastruktur zur Verfügung und garantiert höchste Sicherheitsstandards für das sichere Hosten sensibler Arbeitspakete in der Cloud, so dass keine Informationen verloren gehen.
- Die SSL-Verschlüsselung gewährleistet den Schutz von Personen- und Projektdaten, indem sie die höchsten Sicherheitsstandards erfüllt und gleichzeitig die DSGVO-Vorschriften der Europäischen Union vollständig einhält.
- Die hochgeladenen Daten werden in europäischen und US-amerikanischen Rechenzentren unter Verwendung der Amazon Web Services (AWS) gespeichert.

## Nutzung von WebShare auf Unternehmensebene

- Gewährleistung der vollen Kontrolle über die Sicherheit der gespeicherten Reality Capture-Daten durch Verwendung firmeneigener Cloud-Infrastruktur (Private Cloud) oder eines firmeneigenen Servers.
- Benutzer melden sich mit ihren Geschäftskonten an. Dank der Unterstützung von Single Sign-on (SSO) ist es nicht erforderlich, sich verschiedene Passwörter für die innerhalb des Unternehmens verwendeten Tools zu merken und diese zu verwalten. Dies bietet Unternehmensadministratoren eine einfache und sichere Möglichkeit, zu kontrollieren, welche Benutzer Zugang zum Service haben.

## Branchen

Vermessung | Architektur | Ingenieurwesen | Bau | Gebäudemanagement | Denkmalschutz

# WebShare-Pakete im Überblick

	Basis-Paket	Pro-Paket	Enterprise-Paket
Hosting	FARO Cloud auf Amazon Web Services (AWS) <sup>1</sup>		Auf firmeneigener Private Cloud oder firmeneigenem Server
Datenspeicherung	100 GB/Monat <sup>2</sup>	500 GB/Monat <sup>2</sup>	Unbegrenzt
Enthaltene Funktionen	Alle bis auf den Download von 3D-Daten und Single Sign-on (SSO)	Alle bis auf Single Sign-on (SSO)	Alle

<sup>1</sup>Daten werden in europäischen und US-amerikanischen Rechenzentren gespeichert | <sup>2</sup>Das Volumen der Datenspeicherung kann jederzeit erweitert werden

